

Zákazník:  
Opava

Zpracovatel:  
Václav Černý

Datum:  
18.11.2022

Artechnic – Schröder a.s.  
Vinohradská 74, 130 00 Praha 3

+420 222 522 930  
+420 778 439 770  
vaclav.cerny@artehnic-  
schreder.cz



## Opava - Partyzánská - parkoviště

Návrh osvětlení LED svítidel.

Návrh osvětlení parkoviště je zpracován dle ČSN EN 12464-2.

Navržená svítidla: Schröder YMERA / 5119 / 16 LED / 400mA / WW / 2700 K / 20,6 W - 8 ks

Výška svítidel: 8m

Náklon výložníků včetně svítidel: 0°

Délka výložníků:

dvojvýložník 2 x 1,5m x 120° : 1 ks

trojvýložník 3 x 1,5m x 120° : 2 ks

## Obsah

### Opava - Partyzánská - parkoviště

#### Plocha 1

Plán rozmístění svítidel.....	3
Seznam svítidel.....	4
Pohledy.....	5
Výpočtová plocha parkoviště / Horizontální intenzita osvětlení.....	7

## Plocha 1


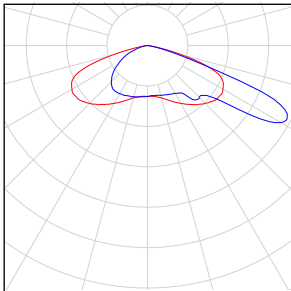


x

Schröder YMERA / 5119 / 16 LEDs 400mA WW 727 20,6W // 445992

Č.	X [m]	Y [m]	Montážní výška [m]	Otočení skříně [°]	Činitel údržby
1	73.602	174.352	8.000	-150.0	0.80
2	71.352	175.649	8.000	90.0	0.80
3	73.602	176.948	8.000	-30.0	0.80
4	83.325	176.295	8.000	150.0	0.80
5	83.324	178.892	8.000	30.0	0.80
6	85.574	177.593	8.000	-90.0	0.80
7	106.802	164.674	8.000	30.0	0.80
8	109.052	163.375	8.000	-90.0	0.80

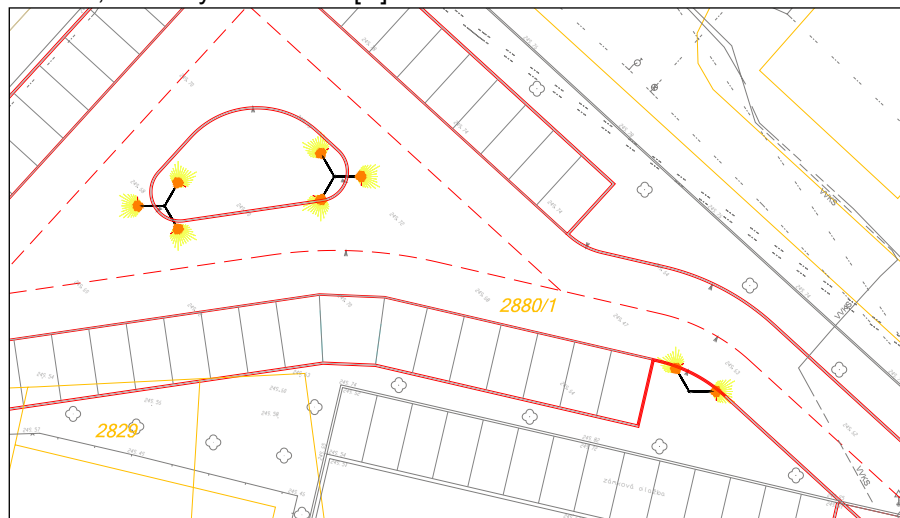
## Plocha 1

Počet kusů	Svítidlo (Výstup světla)		
8	<p>Schröder - YMERA / 5119 / 16 LEDs 400mA WW 727 20,6W // 445992 Výstup světla 1 Osazení: 1x16 LEDs 400mA WW 727 Provozní účinnost: 83.13% Světelný tok žárovky: 2857 lm Světelný tok svítidla: 2375 lm Výkon: 20.6 W Světelný výtěžek: 115.3 lm/W</p> <p>Kolorimetrické údaje 1x16 LEDs 400mA WW 727: CCT 2700 K, CRI 70</p>		

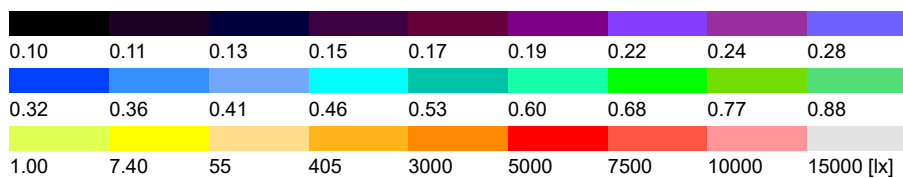
Celkový světelný tok žárovky: 22856 lm, Celkový světelný tok svítidla: 19000 lm, Celkový výkon: 164.8 W, Světelný výtěžek: 115.3 lm/W

## Plocha 1

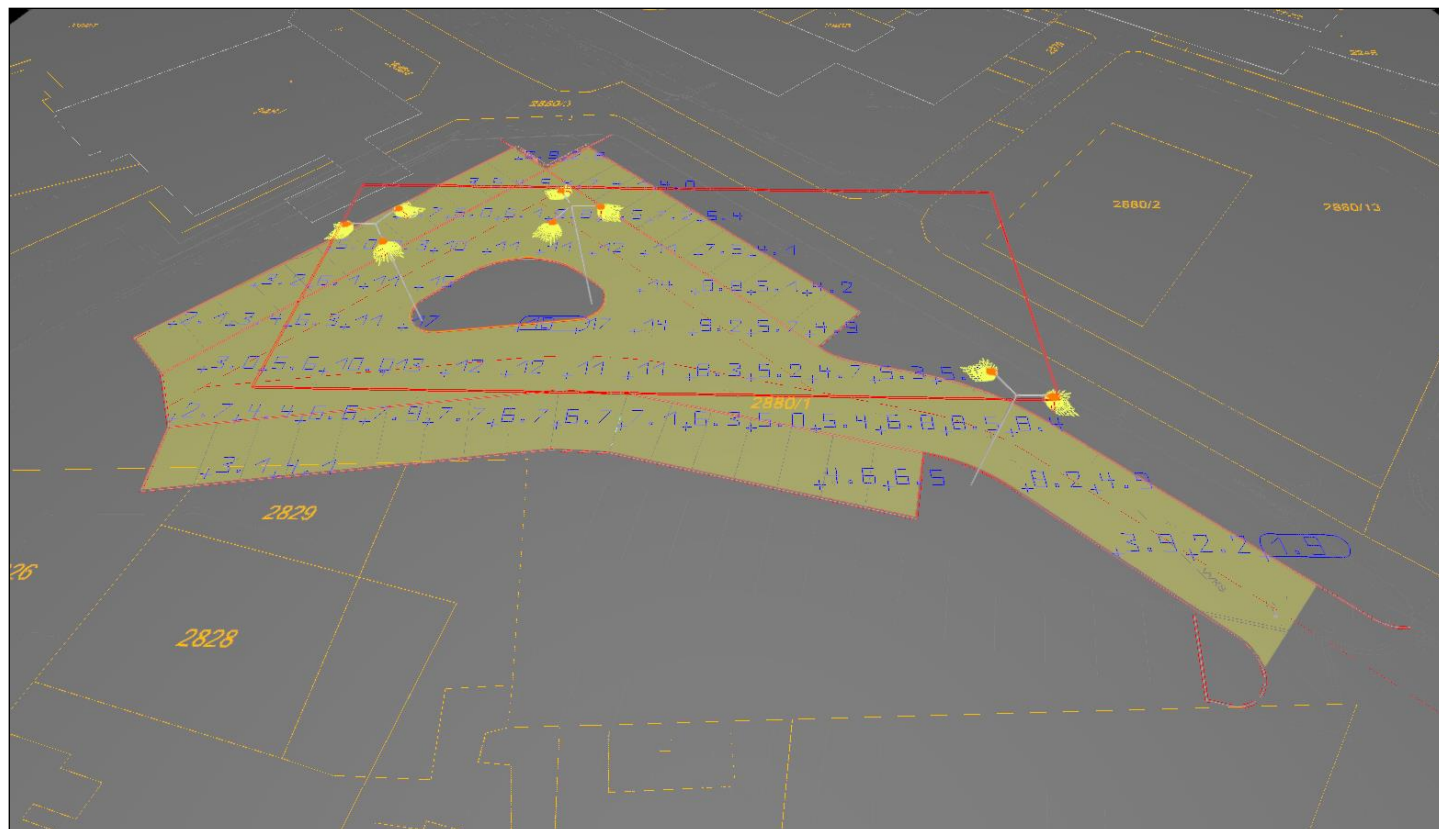
Plocha , Intenzity osvětlení v [lx]



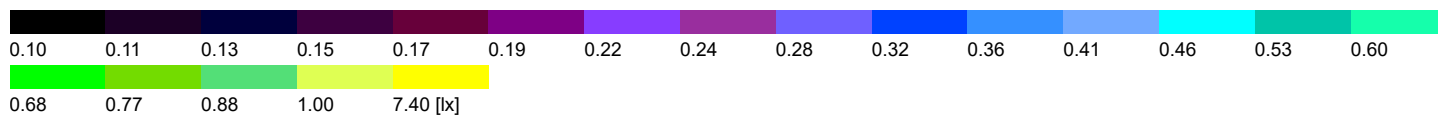
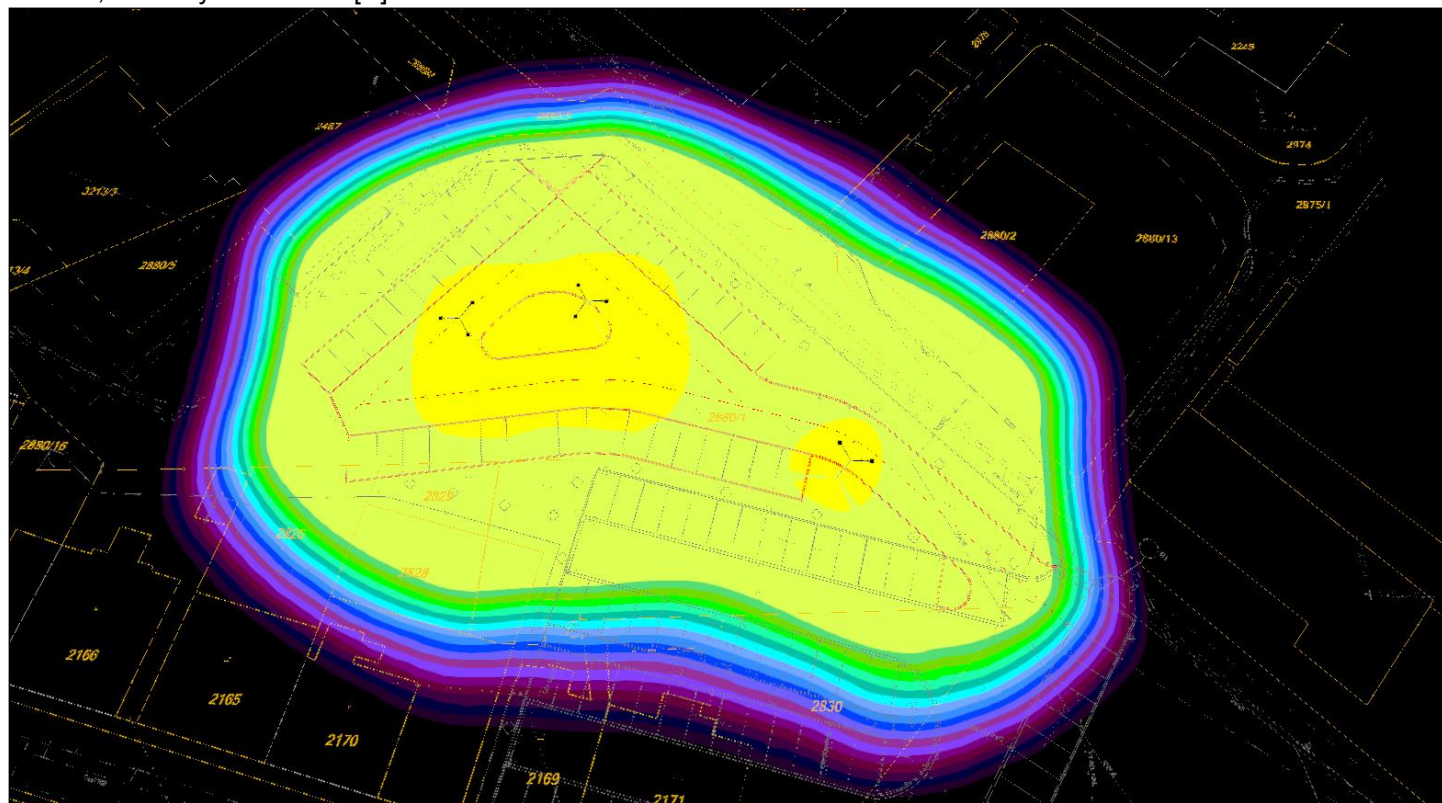
Měřítko: 1 : 500



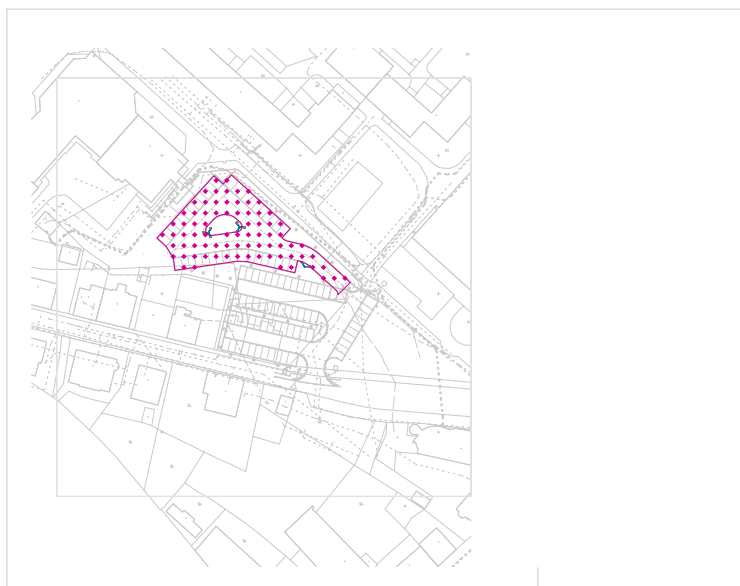
## Plocha



Plocha , Intenzity osvětlení v [lx]



## Výpočtová plocha parkoviště / Horizontální intenzita osvětlení



x

Činitel údržby: 0.80

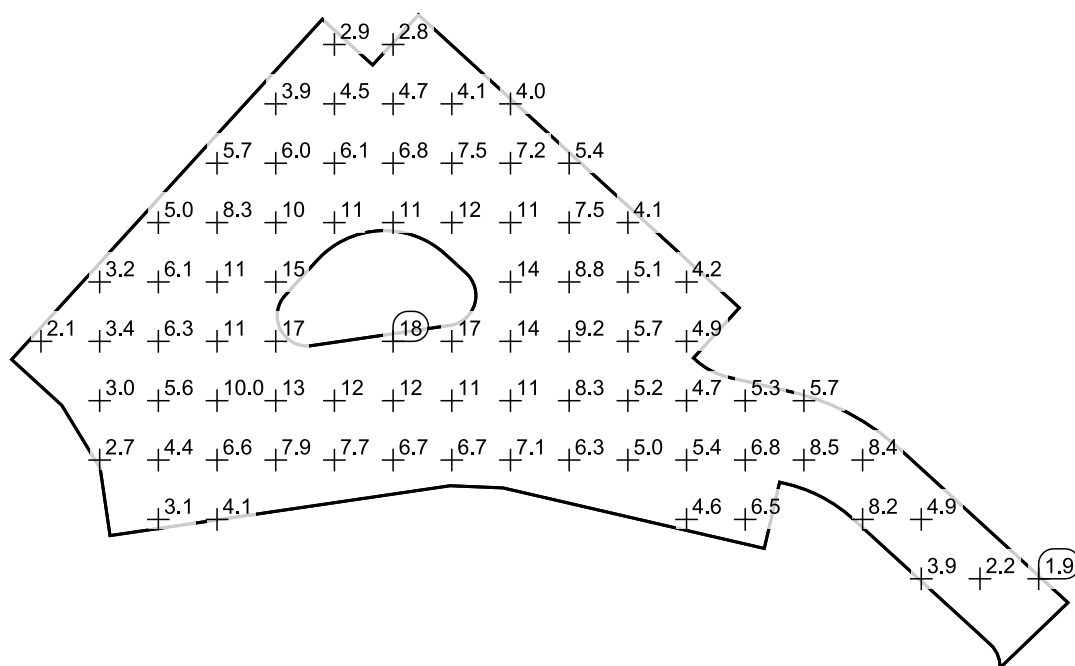
Výpočtová plocha parkoviště: Horizontální intenzita osvětlení (Rastr)

Světelná scéna: Světelná scéna 1

Průměr: 7.24 lx, Min: 1.88 lx, Max: 17.7 lx, Min/střední: 0.26, Min/Max: 0.11

Výška: 0.100 m

## Rastr hodnot [lx]



Měřítko: 1 : 500